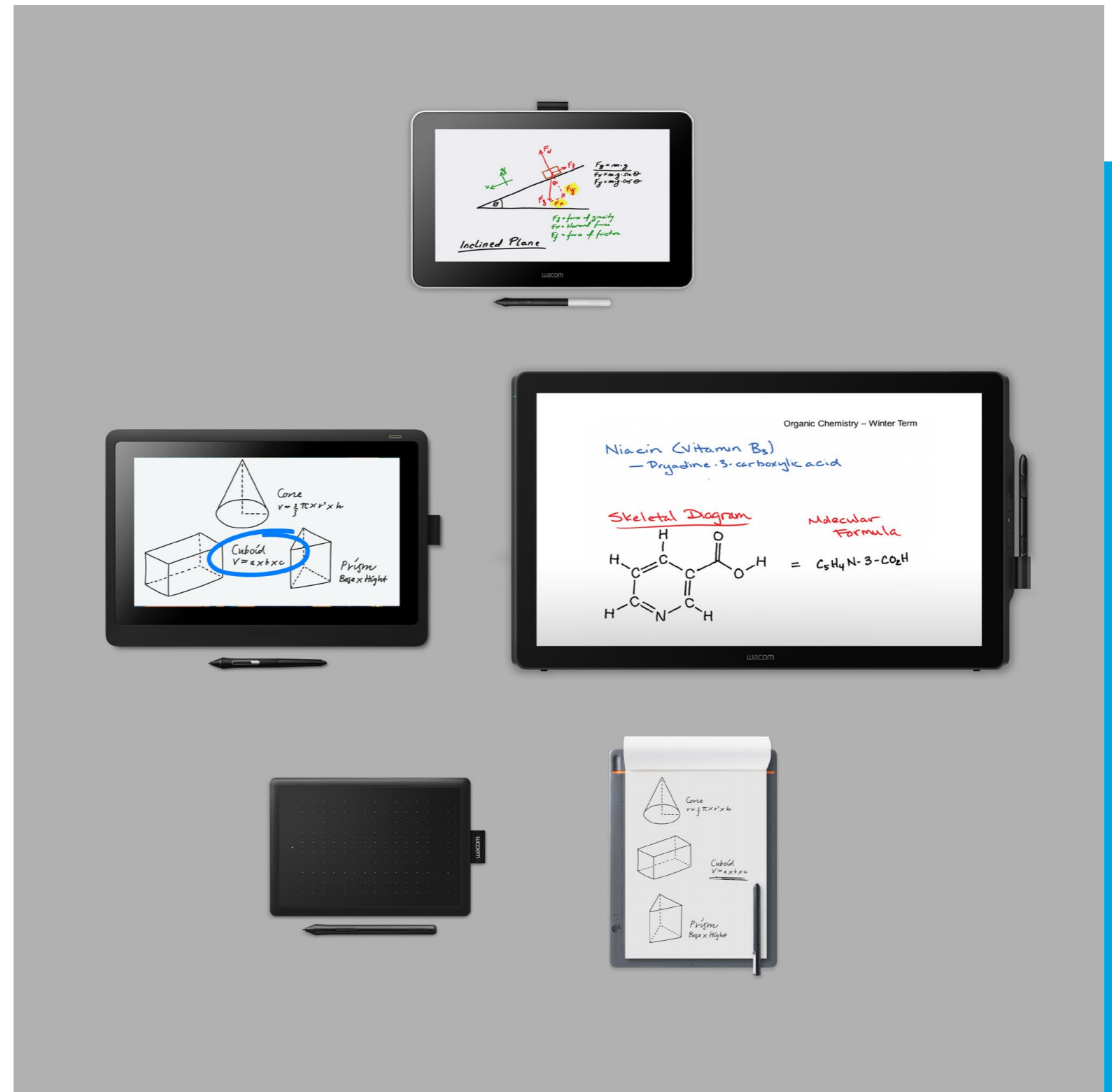


Produktportfolio

Digitale Bildung im Wandel

Stiftfähige Wacom
Geräte für den digitalen
Unterricht

wacom®





Stiftfähige Hardware Flexible Unterrichtsoptionen

3 Lernen wird digital
Der Stift bleibt unverzichtbar

4 Was spricht für
stiftfähige Geräte von Wacom?

5 Digitaler Unterricht
Anwendungsszenarien

6 Wacom für das
Bildungswesen
Portfolio

7 **Stift-Displays**

8 DTU-1141B

9 DTH-1152

10 Wacom One

11 Cintiq 16

12 Cintiq 22

13 DTK-2451 / DTH-2452

14 **Stifttablets**

15 One by Wacom

16 Wacom Intuos

17 **Bamboo SmartPads**

18 Bamboo Slate

19 Bamboo Folio

20 **Kontakt**

Reichhaltiger Unterricht bessere Lernergebnisse

Digitale Technologie ist weitaus weniger effizient, wenn Lehrer durch Maus und Tastatur eingeschränkt werden. Mit einem digitalen Stift verfügen Pädagogen über ein Tool, das vertraut und benutzerfreundlich ist.

Interaktive Stift-Displays sind das digitale Äquivalent eines Whiteboards im Klassenzimmer und ermöglichen es Lehrern, Präsentationen während des Unterrichts ganz natürlich durch Anmerkungen und Zeichnungen zu ergänzen. Damit können sie mühelos Anmerkungen zu Ressourcen hinzufügen, Lernmaterialien teilen und aussagekräftiges Feedback zu Schüleraufgaben festhalten. Das Ergebnis: ein effizienter Arbeitsablauf für Lehrer und bessere Lernergebnisse für Schüler.

- **Intuitiv**

Verkürzung der Lernkurve durch einen einfachen digitalen Stift, den Lehrkräfte mit der Software verwenden können, die sie bereits nutzen.

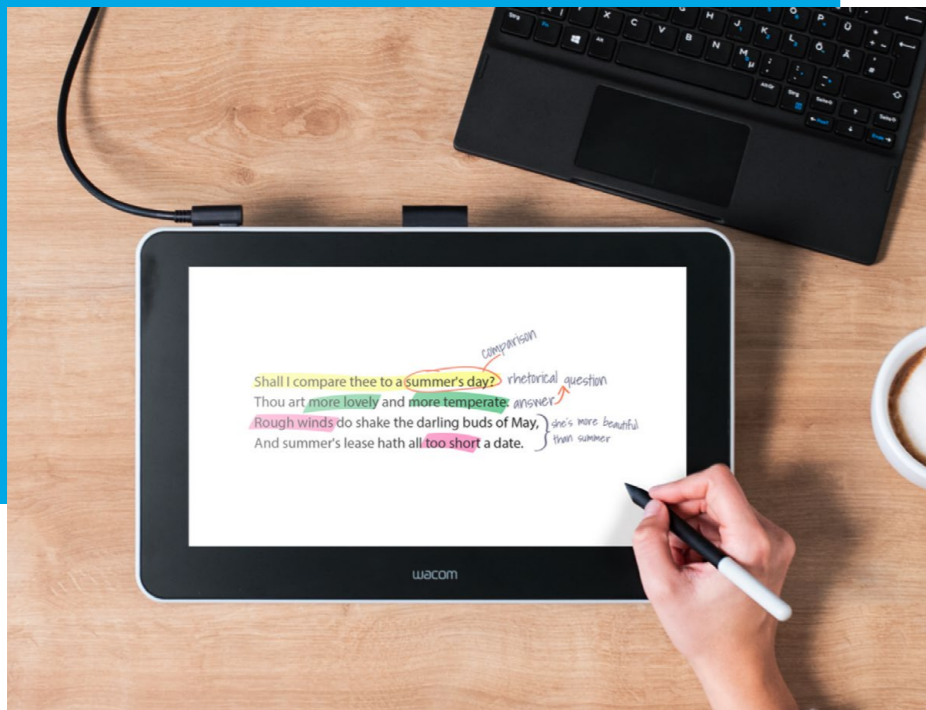
- **Vielseitig**

Unsere softwareneutralen digitalen Stifte lassen sich nahtlos mit vorhandenen Lernplattformen und Betriebssystemen nutzen.

- **Größerer Lerneffekt**

Mit digitaler Tinte werden aus Unterrichtsmaterialien spannende, visuell ansprechende Ressourcen mit Anmerkungen, Zeichnungen und anschaulichen Beispielen.





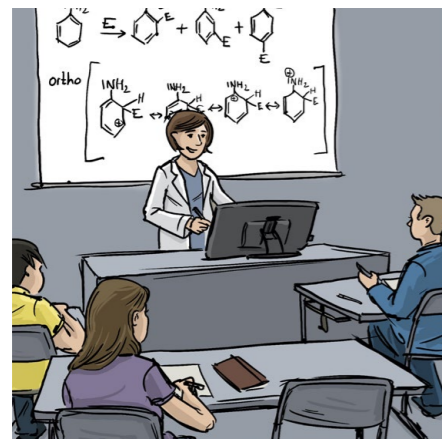
Was spricht für stiftfähige Geräte von Wacom?

Stiftfähige Wacom Geräte sind eine interessante und dabei kostengünstige Investition, um digitalen Unterricht für Schüler zu Hause und im Klassenraum wirklich ansprechend zu gestalten.

- **Macht den digitalen Wandel erschwinglich**
Dank minimalem Installations- und Verwaltungsaufwand ist Wacom eine kostengünstige, wartungsarme Option.
- **Einfache, flexible Installation**
Wacom Stiftgeräte sind Hot-Swap-fähig. Ein Anhalten, Herunterfahren oder Neustarten ist nicht erforderlich.
- **Keine Technologiebindung**
Wacom Geräte arbeiten nahtlos mit allen Programmen zusammen, die digitale Tinte unterstützen. Der Kauf einer Software ist nicht erforderlich.
- **Wartungsarm**
Ohne Betriebssystem oder Updates und mit nur einem Treiber für alle Tablets funktionieren Wacom Geräte immer perfekt.
- **Bewährte Zuverlässigkeit**
Unsere Geräte verfügen über einen kratzfesten Bildschirm, benötigen keine Neukalibrierung und sind für den intensiven Gebrauch gedacht.
- **So intuitiv wie Stift und Papier**
Mit Wacom Stiften haben Pädagogen ein vertrautes Schreibwerkzeug in der Hand, das sie mit minimalem Training ganz natürlich nutzen können.
- **Optimales Benutzererlebnis**
Lehrer können mühelos schreiben und zeichnen und dabei die Klasse anschauen, nicht das Whiteboard.
- **Geräte für jedes Szenario**
Unser großes Angebot an Stiftbildschirmen, Stift-Displays, Stifttablets und Smartpads bietet flexible Auswahlmöglichkeiten.

Digitaler Unterricht Anwendungsszenarien

Es hat ein Wandel vom herkömmlichen Präsenzunterricht zu flexiblen und hybriden Unterrichtsmodellen stattgefunden. Mit Wacom haben Pädagogen Zugriff auf ein Tool, das sie in jedem Unterrichtsszenario nutzen können.



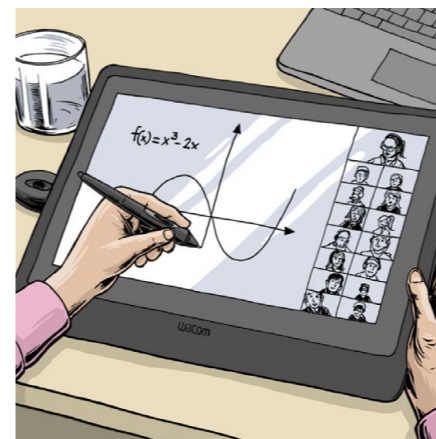
PRÄSENZUNTERRICHT

Die Lehrkraft verwendet ein Wacom Stift-Display, angeschlossen an einen Computer, und einen Beamer und hat stets die Schüler im Blick. Der Präsenzunterricht wird durch das Hinzufügen digitaler Tinte zu Unterrichtsfolien ansprechender gestaltet.



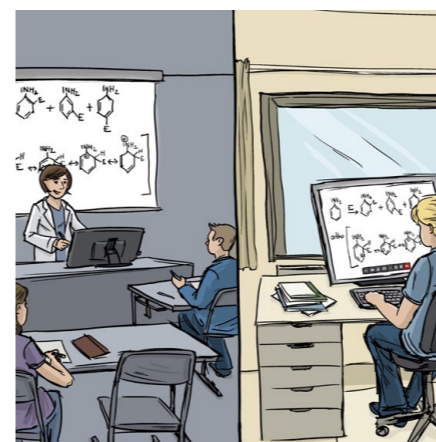
FERNUNTERRICHT

Lehrer ergänzen Präsentationen durch Freihand-eingaben beim Live-Fernunterricht, der per Videokonferenzsoftware erteilt wird. Die Schüler ergänzen Unterrichtsressourcen durch ihre Anmerkungen, arbeiten in gemeinsamen Bereichen zusammen und profitieren so von interaktiven Lernmöglichkeiten.



ZUSAMMENARBEIT IM PRÄSENZUNTERRICHT

Während des Unterrichts arbeiten Schüler und Lehrer über digitale Whiteboards und Lernplattformen zusammen. Schüler nutzen Stifttablets, um Ideen handschriftlich festzuhalten und Fragen zu beantworten. Niemand lernt für sich allein, der Unterricht ist interaktiv.



HYBRIDUNTERRICHT

Lehrer wechseln zwischen Präsenz- und Fernunterricht und ermöglichen so Unterricht, der über mehrere Standorte verteilt ist. Die Schüler zu Hause folgen der Bildschirmfreigabe des Lehrers, die Schüler im Klassenzimmer sehen die gleichen Inhalte über einen Beamer.

Wacom für das Bildungswesen

Portfolio

MIT DISPLAY



Stift-Displays

Displays bieten Lehrern die Möglichkeit, ein Whiteboard ähnlich wie Stift und Papier zu nutzen, dabei aber den Schülern zugewandt zu sein. Die LCD-Bildschirmsensoren verfügen über patentierte EMR-Technologie für eine perfekte Hand-Augen-Koordination und genaues Schreiben und Zeichnen.

OHNE DISPLAY



Stifttablets

Die kostengünstigste Methode, digitale Stifte und Tinte ohne zweiten Bildschirm zu verwenden. Stifttablets bieten Lehrern und Schülern eine dunkle Schreibfläche zum Schreiben auf Folien, PDFs, digitalen Whiteboards und allen Anwendungen mit Tintenoption.

AUF PAPIER



Smartpads

Smartpads verwandeln Stift und Papier in ein Präsentationsgerät, indem sie Handschriftliches in digitale Dateien konvertieren. Lehrer schreiben, während sie sich im Klassenraum umherbewegen, und können ihre Notizen mit der von Wacom gewohnten Präzision direkt auf einen PC oder ein mobiles Gerät übertragen.

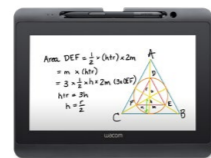
Wacom Stift-Displays

Stift-Displays bieten Lehrern einen zweiten Bildschirm mit einer gehärteten Oberfläche zum Schreiben, die sie im Unterrichtsraum projizieren oder remote teilen können. Handschriftliches und Zeichnungen werden genauestens erfasst. Das Stift-Display fungiert als digitales Whiteboard, das es Lehrern ermöglicht, zu schreiben, Anmerkungen zu machen und zu zeichnen, während sie der Klasse zugewandt sind.



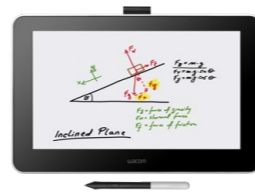
DTU-1141B

Über ein einfaches Kabel wird dieses kompakte HD-Stift-Display im 10-Zoll-Format an einen USB-Anschluss angeschlossen. Ein AC-Ladeadapter ist nicht erforderlich. Das Gerät lässt sich einfach installieren und verstauen. Im Lieferumfang enthalten ist ein batterieloser Stift.



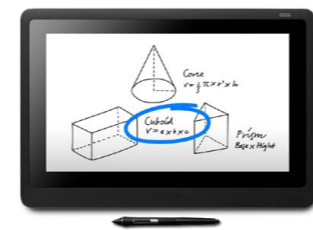
DTH-1152

Dieses kompakte 10-Zoll-Display kann im Hoch- und im Querformat genutzt werden und ermöglicht Multi-Touch-Zooming, Scrollen und das Navigieren innerhalb von Apps. Im Lieferumfang enthalten sind ein batterieloser Stift und ein praktisches Stiftband.



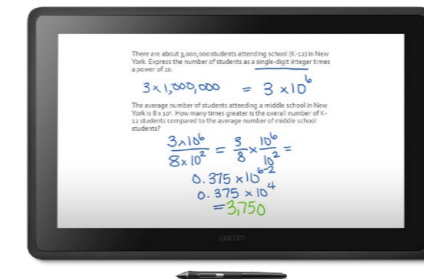
WACOM ONE

Mit unserem preisgünstigen, verstellbaren Stift-Display erhalten Lehrer einen großen und tragbaren zweiten Bildschirm im 13,3-Zoll-Format mit Full-HD-Auflösung. Der natürliche Oberflächenwiderstand vermittelt das Gefühl, mit dem batterielosen Stift auf echtem Papier zu schreiben.



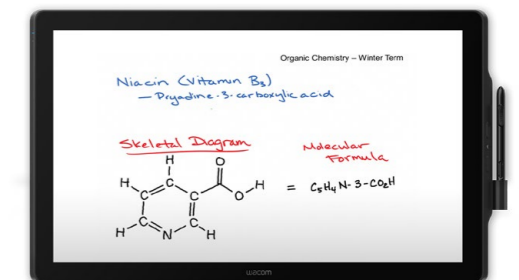
CINTIQ 16

Dieses Premium-Stift-Display im 15,6-Zoll-Format ist ideal für den Unterricht in großen Klassen sowie Distanzunterrichtsszenarien. Es bietet einen entspiegelten Full-HD-Bildschirm, einen digitalen Stift, eine VESA-Halterung sowie einen optionalen verstellbaren Standfuß.



CINTIQ 22

Unser branchenführendes Full-HD-Stift-Display im 22-Zoll-Format dient als Ersatz für einen Standardmonitor. Im Lieferumfang enthalten sind ein präziser, batterieloser Stift sowie ein verstellbarer Standfuß.



DTK-2451 / DTH-2452

Dieses HD-Stift-Display im 24-Zoll-Format ist für den komfortablen digitalen Unterricht konzipiert und mit unserer größten Schreibfläche, Videoausgabe und batterielosem Stift ausgestattet. Das DTH-2452 ist das Gerät der Wahl für alle, die sich Multi-Touch-Funktionen und eine intuitive Navigation wünschen.

DTU-1141B

Unser kompaktes Full-HD-Display im 10-Zoll-Format funktioniert über eine einfache USB-Verbindung. Da es ohne AC-Ladeadapter auskommt und über einen batterielosen Stift verfügt, ist es ideal, um zwischen verschiedenen Lernräumen zu wechseln.

HAUPTPRODUKTMERKMALE UND -VORTEILE

- **Handliches Design**
Dieses leichte Stift-Display lässt sich einfach von Raum zu Raum mitnehmen und verstauen.
- **Einfache Handhabung**
Nur ein Verbindungskabel, einfache Installation, kein AC-Ladeadapter erforderlich.
- **Präzise Tinte**
Der kompakte Bildschirm ermöglicht eine präzise Freihandeingabe, ohne dass eine Neukalibrierung erforderlich ist.

IDEAL FÜR

Räumliche Flexibilität

Das DTU-1141B lässt sich einfach in einen USB-Anschluss einstecken, sodass Lehrer mühelos zwischen Schule und Homeoffice wechseln können. Durch sein leichtes, kompaktes Design ist es einfach zu verstauen.

Lehrer können direkt auf dem 10-Zoll-LCD-Bildschirm mit Full-HD-Auflösung zeichnen, schreiben und Notizen machen, um Präsentationen präzise Anmerkungen hinzuzufügen. Dank der Freihandeingabe ist der Unterricht ansprechend, interaktiv und ermöglicht einen durchgängigen Blickkontakt mit den Schülern.



DTH-1152

Unser kompaktes 10-Zoll-Stift-Display mit Touchscreen und Full-HD-Auflösung bietet Pädagogen einen für digitale Tinte geeigneten zweiten Bildschirm für genaues Schreiben, Zeichnen und Kommentieren.

HAUPTPRODUKTMERKMALE UND -VORTEILE

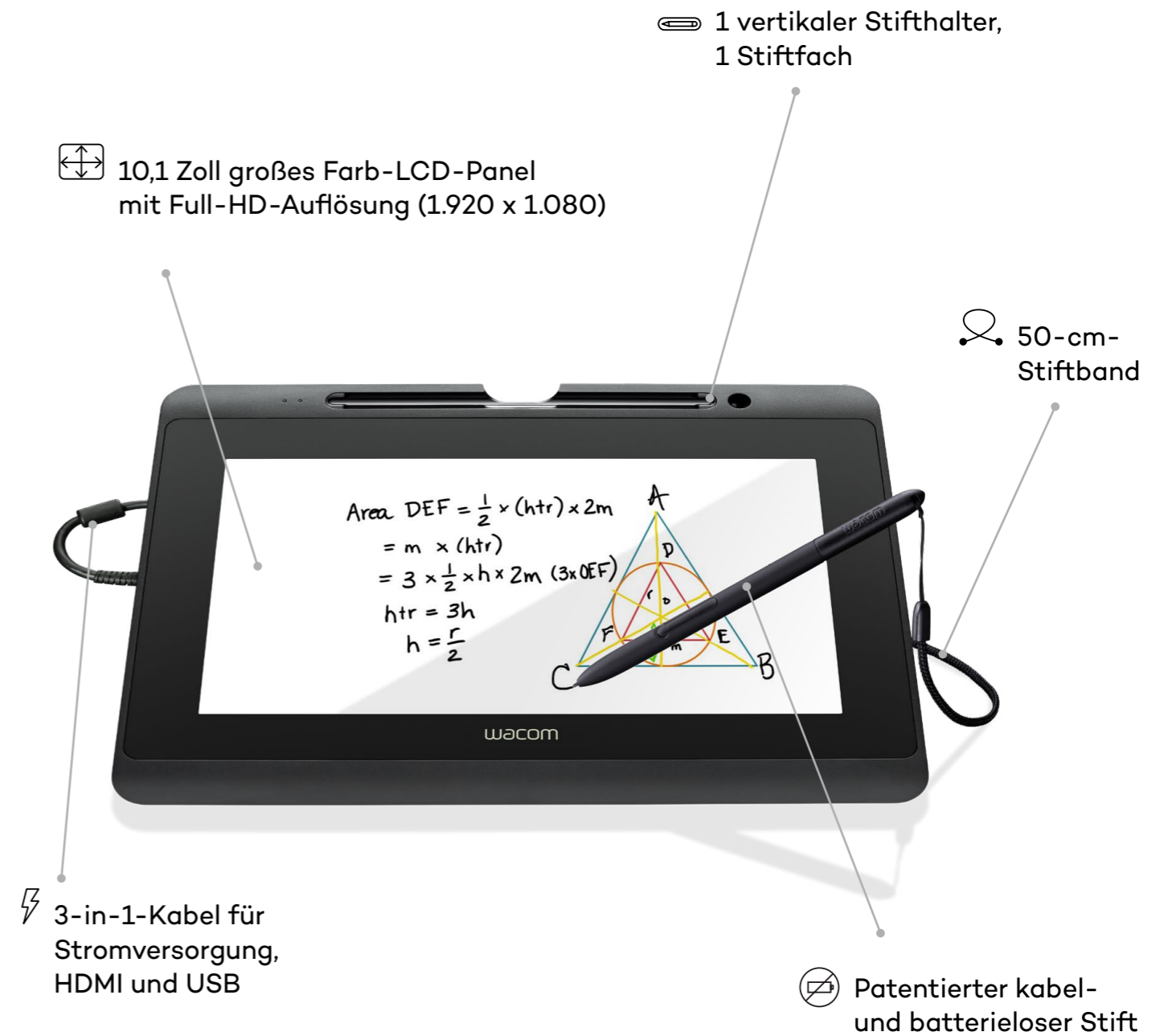
- **Touchscreen-Funktion**
Bietet eine einfache, intuitive Navigation über Multi-Touch-Zooming und -Scrolling.
- **Flexible Nutzung**
Lässt sich je nach Software und Unterrichtsszenario im Hoch- oder Querformat verwenden.
- **Robustes Design**
Gehärtete, kratzfeste Oberfläche für den täglichen Gebrauch und zum einfachen Verstauen.

IDEAL FÜR

Erweiterte Arbeitsbereiche

Lehrer schließen das DTH-1152 Stift-Display an ihr Gerät an. Für einen ansprechenden, gemeinschaftlichen Unterricht schreiben sie Anmerkungen mit digitaler Tinte direkt auf den 10-Zoll-Full-HD-Bildschirm.

Das kompakte und leichte Design bietet eine flexible Stift- und Touch-Eingabe und verfügt über ein praktisches Stiftband, damit der batterieelose Stift stets in Bildschirmnähe bleibt. Durch das Hinzufügen zu einem Gerät im Unterrichtsraum entsteht ein erweiterter Arbeitsbereich mit einem intuitiven zweiten Bildschirm und einfacher Touchscreen-Navigation.



Wacom One

Eine kostengünstige Stift-Display-Lösung für ein Schreibgefühl wie auf Papier. Mit Full-HD-Bildschirm im 13,3-Zoll-Format und batterielosem Stift.

HAUPTPRODUKTMERKMALE UND -VORTEILE

- **Großer Bildschirm**
Der Full-HD-Bildschirm im 13-Zoll-Format bietet reichlich Platz für Anmerkungen und Zeichnungen.
- **Realistisches Gefühl**
Der natürliche Oberflächenwiderstand vermittelt Lehrern ein Gefühl wie beim Schreiben auf Papier.
- **Digitale Tinte**
Die präzise Freihandeingabe wertet Unterrichtsmaterialien und Präsentationen auf.

IDEAL FÜR

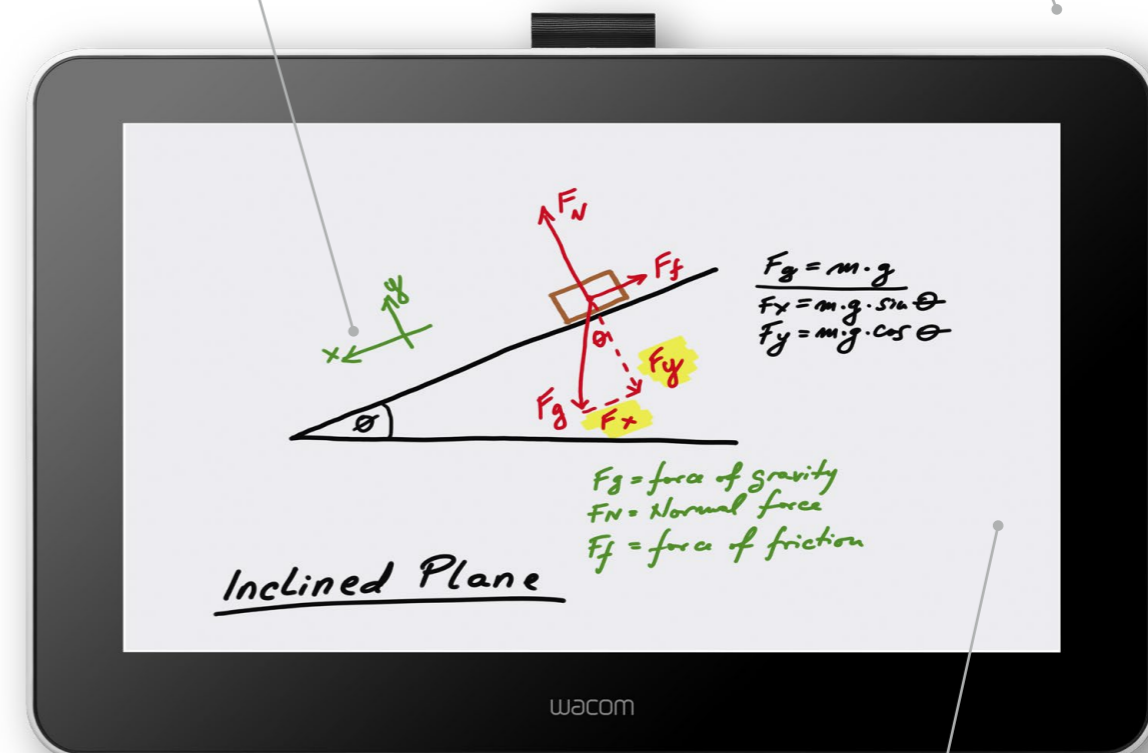
Fern- und Präsenzunterricht

Beim Einsatz im Klassenzimmer ergänzen Lehrer ihre Unterrichtsmaterialien direkt auf dem großen 13-Zoll-Bildschirm des Wacom One mit Full-HD-Auflösung durch genaue Zeichnungen und Anmerkungen in digitaler Tinte. Die Schüler zu Hause sehen sich vorab aufgezeichnete Videos an oder nehmen über Videokonferenzsoftware live am Unterricht teil.

Das Wacom One lässt sich über Plug & Play mit Desktops, Notebooks und sogar kompatiblen Android-Geräten verbinden und bietet so flexible Unterrichtsoptionen.

☑ Lässt sich einfach an einen Computer oder kompatible Android-Geräte anschließen

📏 13,3 Zoll großes Farb-LCD-Panel mit Full-HD-Auflösung (1.920 x 1.080)



$F_g = \text{force of gravity}$
 $F_N = \text{Normal force}$
 $F_f = \text{force of friction}$

☑ Natürliche Stiftführung – der batterielose Zeichenstift sieht aus wie ein echter Stift und fühlt sich auch so an

☑ Papierartige Arbeitsfläche – durch den Reibungswiderstand fühlt sich die Display-Oberfläche wie Papier an

Cintiq 16

Das Cintiq 16 ist ein Premium-Stift-Display im 15,6-Zoll-Format und bietet einen entspiegelten Full-HD-Bildschirm, einen batterielosen digitalen Stift sowie ausklappbare Füße zur Einstellung des Bildschirmwinkels.

HAUPTPRODUKTMERKMALE UND -VORTEILE

- **Bildschirmgröße**
Der große entspiegelte Bildschirm bietet Lehrern einen großzügigen Arbeitsbereich.
- **Flexible Nutzung**
Komfortable Anzeige von Dokumenten in voller Größe im Hoch- und Querformat.
- **Realistisches Gefühl**
Der batterielose Stift vermittelt ein Gefühl wie beim Schreiben auf Papier.

IDEAL FÜR

Kleinere Unterrichtsräume

Das Cintiq 16 bietet den perfekten Kompromiss zwischen dem Wunsch nach einem großen Bildschirm und räumlicher Beschränkung.

Mithilfe des Full-HD-Bildschirms im 15,6-Zoll-Format können Lehrer Anmerkungen auf Unterrichtsfolien machen, Materialien personalisieren und die Arbeit ihrer Schüler kommentieren. Gemeinsam genutzte Whiteboard-Flächen werden für gemeinschaftliche Projekte mit präziser digitaler Freihandeingabe verwendet.



Cintiq 22

Unser branchenführendes Full-HD-Stift-Display im 22-Zoll-Format mit verstellbarem Standfuß bietet Lehrern eine große, präzise Arbeitsfläche für komfortables Schreiben.

HAUPTPRODUKTMERKMALE UND -VORTEILE

- **Große Bildschirmfläche**
Der großzügige Bildschirm bietet Lehrern einen komfortablen Arbeitsbereich.
- **Flexible Nutzung**
Über den verstellbaren Standfuß oder die Verbindung mit einem ergonomischen Display-Arm oder Sockel eines Drittanbieters.
- **Digitale Tinte**
Der drucksensitive, batteriefreie Stift ermöglicht präzises Zeichnen und Schreiben.

IDEAL FÜR

Hybridunterricht

Durch Anmerkungen in digitaler Tinte können Schüler selbstbestimmt Aufgaben erledigen, ohne dass eine Aufsicht durch den Lehrer erforderlich ist – ideal für verteiltes Lernen an mehreren Standorten.

Der 22 Zoll große Full-HD-Bildschirm kann auch genutzt werden, um hochwertige Videoinhalte für Flipped- und Blended-Learning-Modelle zu erstellen.



DTK-2451 / DTH-2452

Auf unserem großen Full-HD-Bildschirm im 24-Zoll-Format können Pädagogen zwei A4-Seiten nebeneinander anzeigen. Er verfügt über einen Videoausgang, einen vollständig verstellbaren Standfuß und einen präzisen, batterielosen Stift.

HAUPTPRODUKTMERKMALE UND -VORTEILE

- **Größter Bildschirm**
Die großzügige aktive Fläche bietet Lehrern einen komfortablen Arbeitsbereich.
- **Flexible Display-Optionen**
Unterstützung für analoge und digitale Verbindungen über DVI-Video-Eingang/-Ausgang.
- **Multi-Touch-fähig**
Das DTK-2452 bietet eine intuitive Navigation und Multi-Touch-Funktionalität.

IDEAL FÜR

Hörsäle

DTK-2451 und DTK-2452 sind die perfekte Ergänzung für Hörsäle und große Unterrichtsräume, sei es mit dem Display-Standfuß oder in Verbindung mit dem ergonomischen Display-Arm oder Sockel eines Drittanbieters.

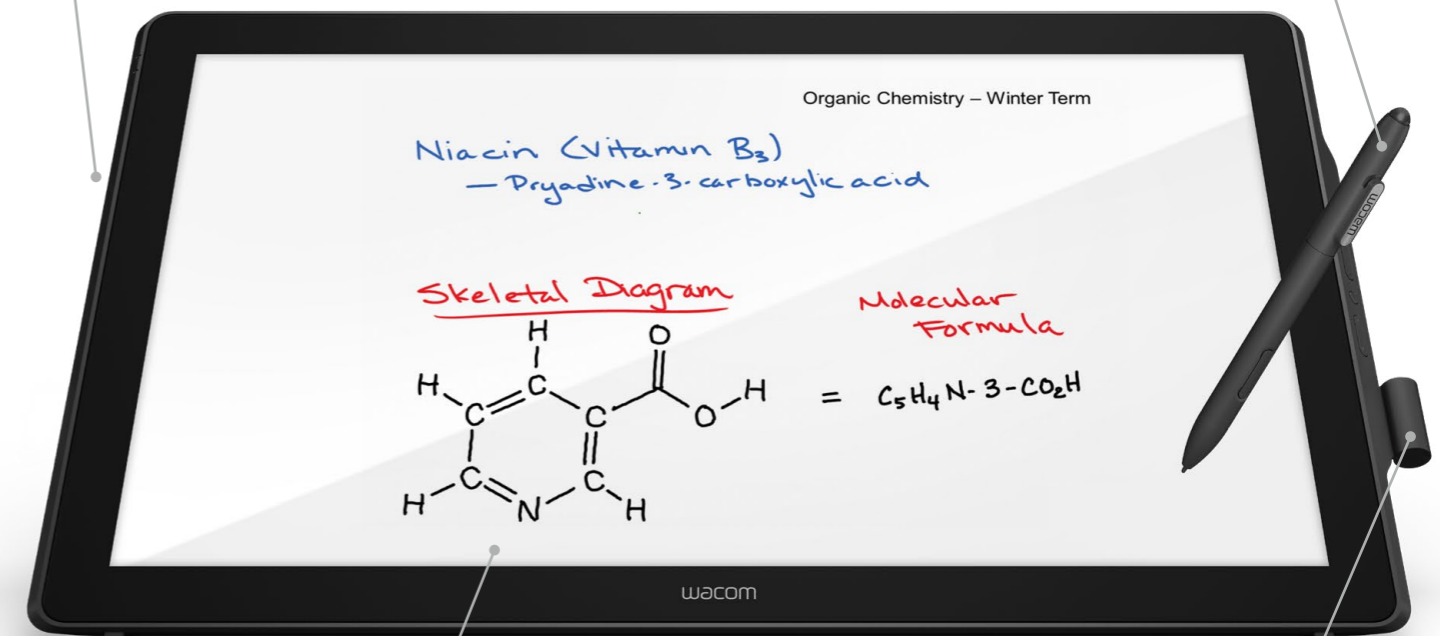
Dank des HDCP-kompatiblen Anschlusses und des Videoausgangs können Lernende Anmerkungen in digitaler Tinte in Präsentationen sehen, die über einen Beamer projiziert werden. Das DTK-2452 ist das Gerät der Wahl für alle, die sich Multi-Touch-Funktionalität für eine intuitive Navigation wünschen.

DVI-Video-Eingang/-Ausgang mit Unterstützung für analoge und digitale Verbindungen



red dot award 2018
winner

Patentierter kabel- und batterieloser Stift



24 Zoll großes Farb-LCD-Panel mit Full-HD-Auflösung (1.920 x 1.080)

Der abnehmbare Stifthalter kann auf beiden Seiten angebracht werden

Wacom Stifttablets

Stifttablets sind eine erschwingliche Möglichkeit zur Einführung digitaler Tinte in den Unterricht. Unsere softwareneutralen Tablets arbeiten perfekt mit vorhandenen Lernmanagementsystemen, Videokonferenz- und anderen gängigen Programmen zusammen. Sie sind die kostengünstigste Methode, um die Vorteile des Schreibens mit der Hand im digitalen Unterricht zu nutzen.



ONE BY WACOM S

Dieses kompakte 6-Zoll-Stifttablett mit batterielosem Stift ist ideal für kleine Arbeitsbereiche. Schüler können ihre eigenen Geräte anschließen, um auf gemeinschaftliche Online-Bereiche für einen ansprechenden, interaktiven Unterricht zuzugreifen.



ONE BY WACOM M

Ein leichtes, handliches 8-Zoll-Stifttablett mit batterielosem Stift, das perfekt für die Verwendung mit größeren Computerbildschirmen geeignet ist. Es ist ein unverzichtbares digitales Tool zum Kommentieren von Unterrichtsressourcen und zum Benoten von Schüleraufgaben.



WACOM INTUOS S BLUETOOTH

Dieses 6-Zoll-Stifttablett ist leicht, kompakt und kabellos. Es wird über Bluetooth angeschlossen, so dass kein AC-Ladeadapter erforderlich ist. Das ideale Stifttablett für die Zusammenarbeit von Schülern bei Fern- und Präsenzunterricht.



WACOM INTUOS M BLUETOOTH

Dieses kabellose 8-Zoll-Stifttablett wird über Bluetooth angeschlossen – ein AC-Ladeadapter ist nicht erforderlich. Es ist leicht und handlich, so dass Lehrer es auch beim Umhergehen im Klassenzimmer verwenden können, und bietet eine große Schreibfläche.

One by Wacom S / M

Das One by Wacom ist unser preisgünstigstes Stifttablett. Es ist sowohl im 6-Zoll- als auch im 8-Zoll-Format erhältlich und für Lehrer und Schüler geeignet. Sein leichtes, handliches Design macht es ideal für kleine Räume und flexible Unterrichtsarrangements.

HAUPTPRODUKTMERKMALE UND -VORTEILE

• Handliches Design

Durch sein schlankes, leichtes Design lässt sich dieses robuste Stifttablett mühelos von daheim mit zur Arbeit nehmen – und umgekehrt.

• Robuste Technologie

Das strapazierfähige, kompakte Design macht das One by Wacom zur praktischen Wahl für Schüler.

• Ideal für Schüler

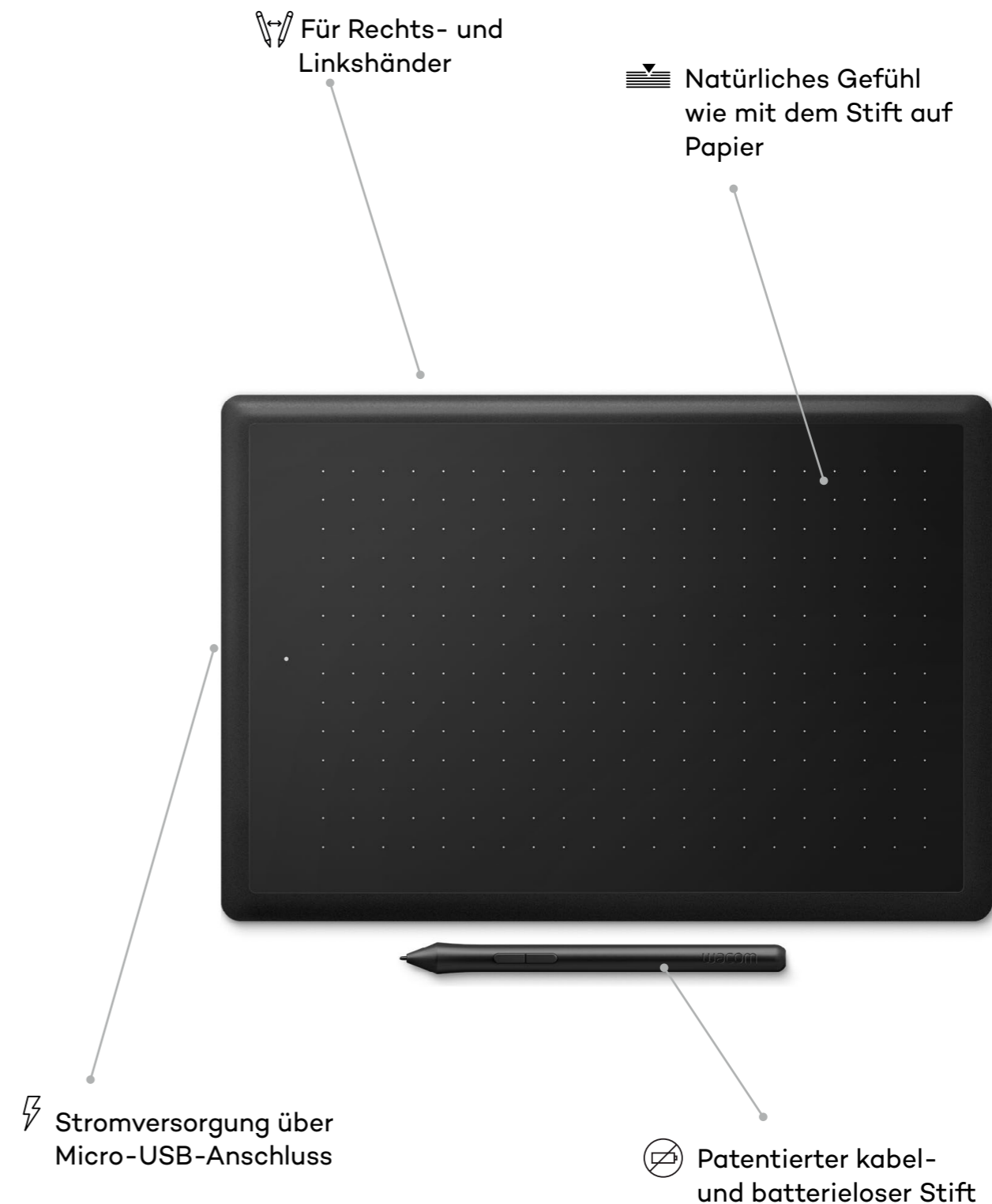
Mit diesem erschwinglichen Stifttablett können Schüler sich aktiv am Unterricht beteiligen und zusammenarbeiten.

IDEAL FÜR

Gemeinschaftliches Arbeiten

Während des Unterrichts verwenden Schüler und Lehrer One by Wacom Stifttablets, die über USB mit ihren Geräten verbunden sind, um gemeinsam an digitalen Whiteboards und auf Lernplattformen zu arbeiten.

Die Schüler halten Ideen handschriftlich fest und beantworten Fragen mit digitaler Tinte während des Unterrichts in einer gemeinschaftlichen Lernerfahrung. Anstatt passiv zu lernen, wird der Unterricht interaktiv und fördert die Beteiligung der Schüler.



Wacom Intuos S Bluetooth / M Bluetooth

Das Wacom Intuos ist im 6-Zoll- und im 8-Zoll-Format erhältlich und bietet eine große, randlose Schreibfläche. Die Bluetooth-Verbindung ermöglicht eine kabellose Nutzung.

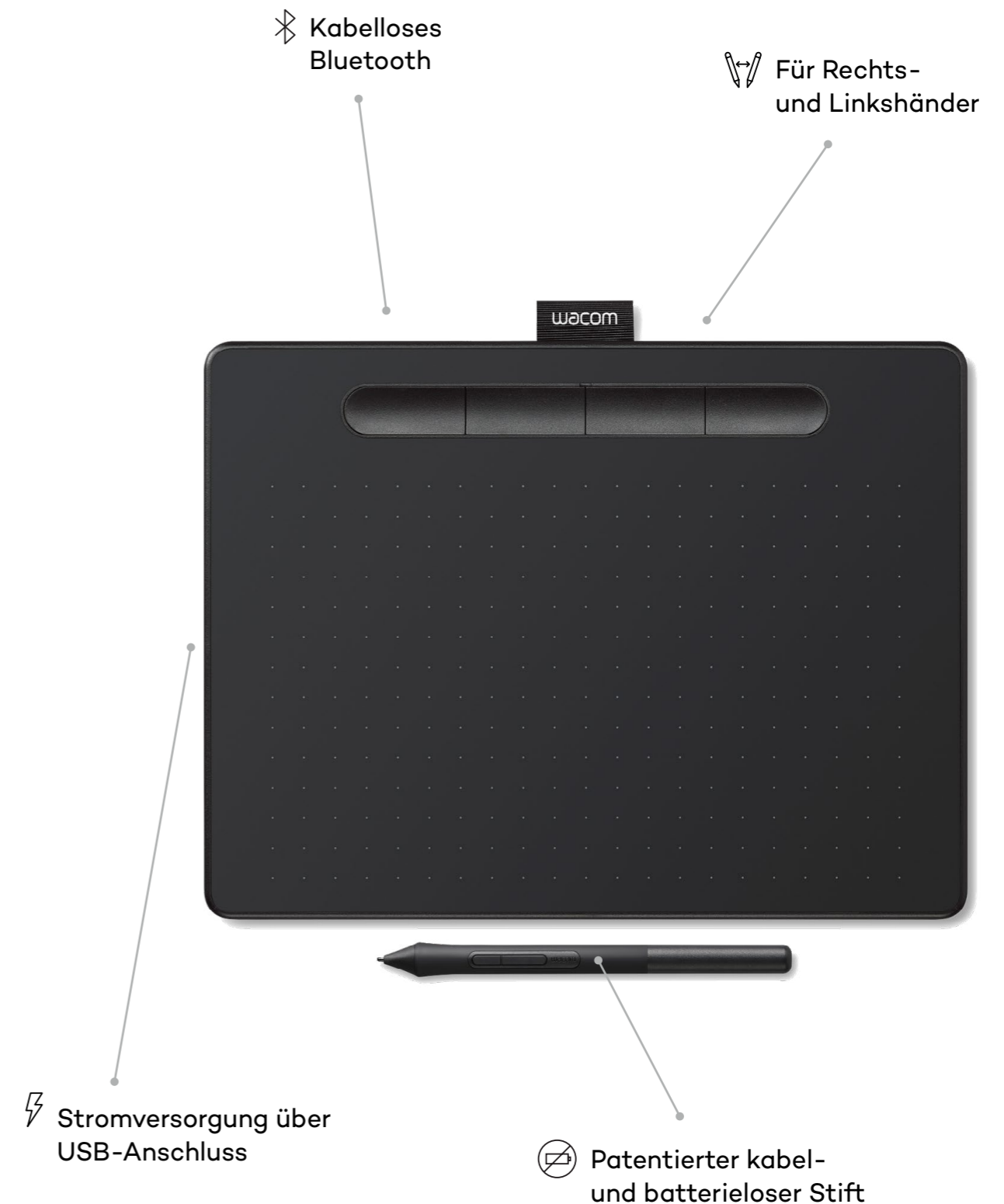
HAUPTPRODUKTMERKMALE UND -VORTEILE

- **Kabellose Option**
Zur Wahl stehen eine einfache USB-Verbindung oder kabelloses Bluetooth.
- **Mobiler Unterricht**
Dank der Bluetooth-Verbindung können Lehrer mit dem Tablett in der Hand im Klassenzimmer umhergehen, um einzelnen Schüler zu helfen.
- **Handliches Design**
Dieses robuste, leichte Stifttablett lässt sich mühelos von Raum zu Raum mitnehmen und verstauen.

IDEAL FÜR

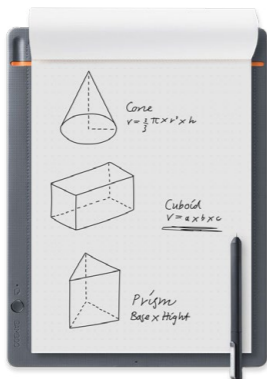
Anmerkungen in Unterrichtsmaterialien
Lehrer schließen das Wacom Intuos über eine USB- oder Bluetooth-Verbindung an ihr Gerät an, um Unterrichtsmaterialien vorzubereiten und zu bearbeiten. Sie schreiben, zeichnen und machen ihre Anmerkungen in vertrauten Anwendungen wie Folienpräsentationen, PDFs und digitalen Whiteboards – vor dem Unterricht und währenddessen.

Die Benotung erfolgt direkt in den Arbeiten der Schüler, so dass diese genau sehen können, was es zu verbessern gibt. Die Schülerarbeiten werden elektronisch eingereicht und gespeichert und durch schriftliche Kommentare in digitaler Tinte ergänzt.



Bamboo SmartPads

Mit Smartpads können Lehrer am Schreibtisch oder beim Umhergehen im Klassenzimmer auf jedem Papier schreiben und ihre Notizen über eine Bluetooth-Verbindung in digitale Tinte verwandeln. Beim Unterricht können sie ihre digitalisierten Notizen dann auf einen PC oder ein mobiles Gerät übertragen.



BAMBOO SLATE L (A4)

Dieses große Smartpad im A4-Format mit Kugelschreiber ist leicht und verfügt über eine Bluetooth-Verbindung. Damit können Lehrer beim Umhergehen schreiben und zeichnen und die Ergebnisse in Echtzeit auf einem Bildschirm anzeigen.



BAMBOO FOLIO L (A4 MIT HÜLLE)

Unser großes Smartpad im A4-Format verfügt über eine integrierte Hülle und wird mit einem Wacom Ballpoint Pen geliefert. Es verwandelt handschriftliche Notizen und Skizzen präzise in digitale Dateien, die sich in Echtzeit auf einen verbundenen Bildschirm übertragen lassen.

Bamboo Slate L

Mit unseren Bamboo Slate Smartpads können Lehrer mit einem Wacom Ballpoint Pen auf jedem Papier schreiben. Handschriftliche Notizen und Skizzen werden mit einem Tastendruck direkt in digitale Tinte verwandelt.

HAUPTPRODUKTMERKMALE UND -VORTEILE

- **Verschiedene Größen**
Das Bamboo Slate ist im A4- und im A5-Format erhältlich, um den individuellen Bedürfnissen von Lehrern gerecht zu werden.
- **Digitale Tinte**
Durch die direkte Konvertierung von handschriftlichen Notizen in digitale Tinte entfällt die Notwendigkeit der manuellen Eingabe.
- **Sensitives Design**
Unser Smartpad erfasst feinste Veränderungen des Drucks und der Handschrift auch durch 80 Lagen Papier.

IDEAL FÜR

Ideenfindung und Unterrichtsplanung

Mit einem Wacom Ballpoint Pen können Lehrer auf ihrem Bamboo Slate Smartpad auf echtem Papier Unterrichtspläne festhalten, Diagramme skizzieren und Ideen entwickeln. Während das A5-Format kompakt und leicht ist, bietet das A4-Smartpad eine große Schreibfläche.

Über eine Bluetooth-Verbindung werden handschriftliche Notizen präzise als digitale Tinte erfasst. Notizen werden geteilt, über unsere einzigartige Tagging-Funktion kategorisiert und in Echtzeit auf einem verbundenen Bildschirm angezeigt.



Bamboo Folio L

Bamboo Folio Smartpads sind in den Formaten A5 und A4 erhältlich, komplett mit integrierter Schutzhülle und Wacom Ballpoint Pen. Handschriftliche Notizen werden über eine Bluetooth-Verbindung in digitale Tinte konvertiert.

HAUPTPRODUKTMERKMALE UND -VORTEILE

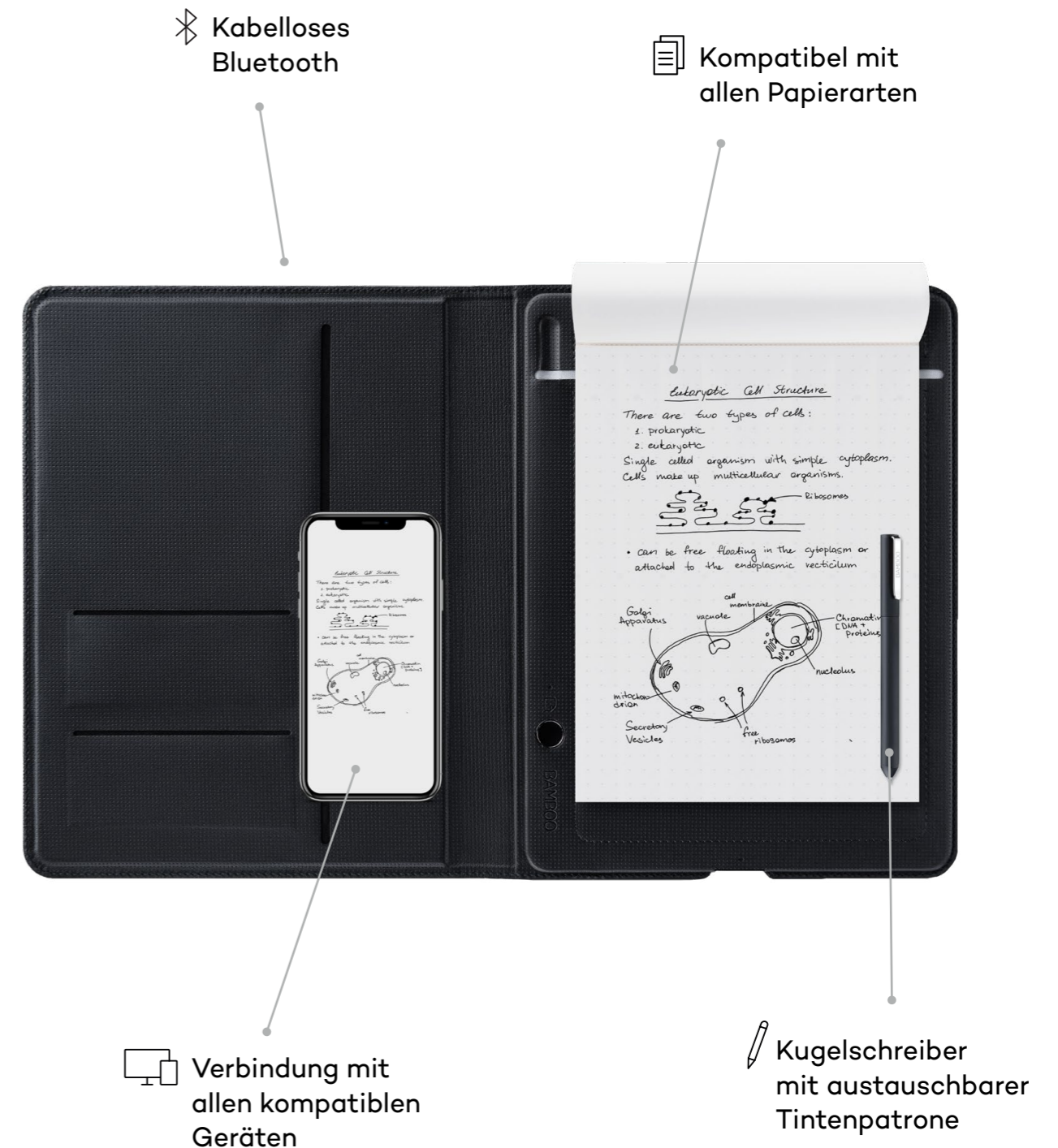
- **Alle Papierarten**
Bamboo Smartpads können individuelle Handschriften präzise auf jedem Papier erkennen.
- **Flexible Nutzung**
Lehrer machen beim Umhergehen im Klassenzimmer Notizen, die dann in Echtzeit auf einem verbundenen Gerät angezeigt werden.
- **Schutzhülle**
Notizen sind sicher verwahrt – dank einer integrierten Hülle zum Schutz des Papierblocks und zum einfachen Verstauen bei Nichtgebrauch.

IDEAL FÜR

Direktes Schülerfeedback

Dank des kabellosen Designs können sich Lehrer mit dem Bamboo Folio im Klassenzimmer bewegen, um sich Notizen zu häufigen Missverständnissen zu machen, den Fortschritt der Schüler zu verfolgen und Unterrichtspunkte festzuhalten, die sie mit der gesamten Klasse besprechen wollen.

Die handschriftlichen Notizen werden präzise in digitale Tinte umgewandelt und in Echtzeit auf dem PC im Klassenzimmer angezeigt, wo sie weiter bearbeitet und geteilt werden können.



Globale Reichweite. Lokale Wirkung.



Japan (Firmensitz)

Weitere Informationen unter:

Wacom Co., Ltd. · Sumitomo Fudosan Shinjuku Grand Tower 31F, 35F,
8-17-1 Nishi-Shinjuku, Shinjuku-ku, Tokyo 160-6131, Japan
education.jp@wacom.com



Amerika

Weitere Informationen unter:

Wacom Technology Corporation · 1455 NW Irving Street, Suite 800,
Portland, OR 97209 USA
education@wacom.com



Europa, Naher Osten und Afrika

Weitere Informationen unter:

Wacom Europe GmbH · Völklinger Straße 1, 40219 Düsseldorf, Deutschland
education@wacom-europe.com



China

Weitere Informationen unter:

Wacom China Corporation · 518, West Wing Office, China World Trade Center,
No. 1 Jianguomenwai Avenue, Chaoyang District, Beijing 100004, China
education.cn@wacom.com.cn

Hongkong

Weitere Informationen unter:

Wacom Hong Kong Ltd. · Unit 1610, 16/F, Exchange Tower, 33 Wang Chiu Road
Kowloon Bay, Hong Kong
education.hk@wacom.com.hk



Australien

Weitere Informationen unter:

Wacom Australia Pty. Ltd. · Ground floor, Building 1, 3 Richardson Place,
North Ryde, NSW, 2113, Australia
education@wacom.com.au

Korea

Weitere Informationen unter:

Wacom Korea Co., Ltd. · Rm #1211, 12F, KGIT Sangam Center, 402 Worldcup
Bukro, Mapo-gu, Seoul 03925, Korea
education@wacomkorea.com

Singapur

Weitere Informationen unter:

Wacom Singapore Pte. Ltd. · 5 Temasek Boulevard, #12-09, Suntec Tower Five,
Singapore 038985
educationsea@wacom.com

Indien

Weitere Informationen unter:

Wacom India Pvt. Ltd. · 426, Tower B, DLF Building Jasola District Centre,
Mathura Road, New Delhi 110025 India
education.india@wacom.com

wacom.com/education

© 2021 Wacom Co., Ltd.